



Saue Vallavalitsus
info@sauevald.ee
Kütise tn 8
76505, Harju maakond, Saue vald,
Saue linn

Teie 28.05.2024 nr 5-6/4579

Meie 12.06.2024 nr 7.1-2/24/9373-2

**Saue vald Ääsmäe küla Hageri tee 8
kinnistu projekteerimistingimuste eelnõu
kooskõlastamine märkustega**

Olete esitanud Transpordiametile kooskõlastamiseks Harju maakonna Saue valla Ääsmäe küla Hageri tee 8 kinnistu projekteerimistingimuste eelnõu.

Kinnistu (katastritunnus 72701:001:1129) asub riigitee nr 11247 Ääsmäe-Hageri tee (edaspidi *riigitee*) km 0,50-0,56 kaitsevööndis.

Projekteerimistingimused on määratud Ääsmäe külas Hageri tee 8 kinnistule (katastritunnus: 72701:001:1129, maa sihtotstarve 100% ärimaa) elukondliku hoone (ehitusregistri kood 120677139) ehitusprojekti koostamiseks.

Lähtudes ehitusseadustiku (edaspidi EhS) § 70 lg 3 **kooskõlastame** projekteerimistingimuste eelnõu tingimusel, et eelnõud täiendatakse järgnevate märkustega haldusaktile.

1. Projekti asendiplaanile kanda ja seletuskirjas tuua välja EhS § 71 kohane teekaitsevöönd.
2. Kanda joonistele ehitiste (hoone, piire, parkla vms) kaugus riigitee äärmise sõiduraja välimisest servast.
3. Riigitee kaitsevööndis on keelatud EhS § 70 lg 2 ja § 72 lg 1 nimetatud tegevused, sh on keelatud ehitada ehitusloakohustuslikku teist ehitist. Riigitee kaitsevööndis kehtivatest piirangutest võib kõrvale kalduda Transpordiameti nõusolekul vastavalt EhS § 70 lg 3. Tegemist on olemasoleva hoonega, mistõttu anname nõusoleku olemasoleva hoone paiknemisele osaliselt tee kaitsevööndis.
4. Projektis kasutada riikliku teeregistri (<http://teeregister.riik.ee>) põhiseid teede numbreid ja nimetusi.
5. Juurdepääs kavandada riigitee 11247 Ääsmäe-Hageri olemasolevalt ristmikult km 0,52, mille teeomaniku nõusolekuta ümberehitamine on vajalik seadustada. Seadustamiseks palume esitada taotlus maantee@transpordiamet.ee EhS § 99 lg 3 nõuete saamiseks. Seejuures palume võtta arvesse, et eeldatavalt on vajalik nihutada bussipeatuse asukohta. Ehitusloa kooskõlastuse eelduseks on see, et Transpordiamet on võtnud teeprojekti kohase ristmiku vastu.
6. Parkimine lahendada kinnistusesiselt ning riigiteel parkimist, sh manööverdamist, mitte ette näha. Parkimiskohtade vajadus arvutada vastavalt EVS 843 Linnatänavad.
7. Lähtuvalt asjaolust, et projektiga hõlmatav ala ulatub riigitee kaitsevööndisse, tuleb projekti koostamisel arvestada olemasolevast ja perspektiivsest liiklusest põhjustatud häiringutega

(müra, vibratsioon, õhusaaste). Riigitee liiklusest põhjustatud häiringute ulatust tuleb projekti koostamisel hinnata ning vajadusel võtta tarvitusele meetmed häiringute leevendamiseks, sh keskkonnaministri 16.12.2016. a. [määruse nr 71](#) lisas 1 toodud müra normtasemete tagamiseks. Projekti seletuskirja lisada selgitus, et tee omanik (Transpordiamet) on projekti koostajat teavitanud liiklusest põhjustatud häiringutest ega võta endale kohustusi riigitee liiklusest põhjustatud häiringute leevendamiseks projektiga käsitletaval alal. Seletuskirjas märkida, et kõik leevendusmeetmetega seotud kulud kannab arendaja.

8. Projekti joonistel näidata projekteeritaval alal paiknevad olemasolevad ja kavandatavad tehnovõrgud ja muu taristu. Tehnovõrke, sh kaitsevööndeid, riigitee alusele maaüksusele mitte kavandada. Kui kavandatakse riigiteega ristuvaid tehnovõrke, siis tuleb lahendada nende rajamine kinnisel meetodil.
9. Projekti koosseisus kirjeldada ja näidata joonistel projektala sademeveete ärajuhtimise lahendused. Sademevett ei tohi üldjuhul juhtida riigitee alusele maaüksusele, sh riigitee koosseisu kuuluvatesse teekraavidesse.
10. Projekti aluseks olev geodeetiline alusplaan peab olema mõõdistatud piisavas ulatuses, mis võimaldab projekti koostada ja kontrollida. Kõik projektiga kavandatu (sademeveesüsteemid, liikluslahendused vms) peab jääma mõõdistatud alusele.
11. Transpordiamet ei võta kohustusi projektiga seotud rajatiste väljaehitamiseks.

Kooskõlastus kehtib kaks aastat kirja välja andmise kuupäevast. Kui projekteerimistingimusi ei ole selleks ajaks välja antud, siis palume meid kaasata uuesti menetlusse. Lähtudes EhS § 31 lõikest 5 palume meid informeerida sellest, kui jätate ülaltoodud märkused arvestamata.

Lugupidamisega

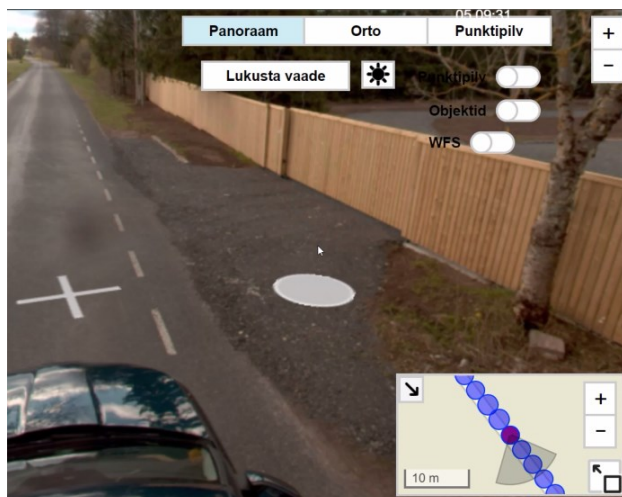
(allkirjastatud digitaalselt)

Marek Lind

juhataja

planeerimise osakonna kooskõlastuste üksus

Lisa: Väljavõte teevideost Hageri tee 8 ristmikust, seisuga juuni 2024.



Rita Žereen
5120275, Rita.Zereen@transpordiamet.ee